

VELLUTO SUPREME

SUPREME VELVET | VELOURS SUPREME | SAMT SUPREME | TERCIOPELO SUPREME | БАРХАТ SUPREME

BONTEMPI
CASA



TEVS014 Petrolio |
Petroleum | Pétrole |
Ölfarbe | Petróleo |
Нефть



TEVS020 Latte |
Milk | Lait |
Milch | Leche |
Молоко



TEVS001 Sabbia |
Sand | Sable |
Sand | Arena |
Песок



TEVS004 Talpa | Mole |
Taupe | Grau |
Топо | Крот



TEVS021 Cipria |
Old rose | Vieux rose |
Alte rose | Rojo viejo |
Пудра



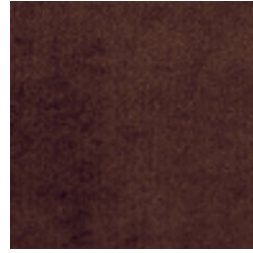
TEVS007 Cappuccino |
Cappuccino | Cappuccino |
Cappuccino | Cappuchino |
Капучино



TEVS002 Cuoio |
Hide leather colour |
Cuir | Rot braun |
Cuero | Красный-коричневый



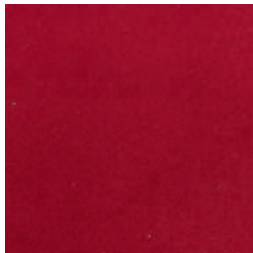
TEVS023 Tabacco |
Tobacco | Tabac |
Tabak | Tabaco |
Табак



TEVS005 Moka | Moka |
Moka | Mokka |
Moka | Мокко



TEVS008 Amaranto |
Amaranth | Amarante |
Amarant | Amaranto |
Амарант



TEVS010 Scarlatto |
Crimson | Cramois |
Scharlachrot | Escarlata |
Ярко-красный



TEVS003 Corten | Corten |
Corten | Corten |
Corten | Corten



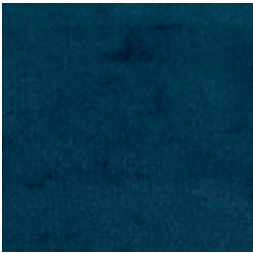
TEVS006 Curry |
Curry | Curry |
Currypulver | Curry |
Карри



TEVS006 Giallo oro |
Golden yellow | June Or |
Gold gelb | Amarillo oro |
Золотой жёлтый



TEVS022 Celeste |
Light blue | Blue ciel |
Himmelblau | Celeste |
Лазурный



TEVS016 Blu marino |
Navy blue | Blue marin |
Marineblau | Azul marino |
Черное море



TEVS017 Blu oceano |
Ocean blue | Bleu ocean |
Ozeanblau | Azul oceano |
Синий океан



TEVS012 Verde smeraldo |
Emerald green | Vert emeraude |
Smaragdgrün | Verde esmeralda |
Изумрудно-зеленый



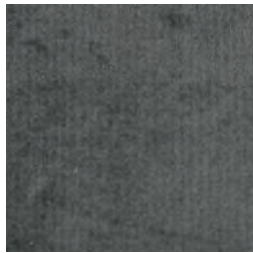
TEVS015 Pino |
Pine | Pin |
Kiefer | Pino |
Сосна



TEVS018 Ginepro |
Juniper | Genévrier |
Wacholder | Enebro |
Лазурный



TEVS013 Muschio |
Moss | Mousse |
Moos | Musgo |
Мускус



TEVS011 Roccia |
Stone | Gris rock | Stein |
Roca | Камень



TEVS024 Piombo |
Lead-grey |
Plomb | Blei |
Пломо | Свинец



TEVS019 Nero |
Black | Noir |
Schwarz | Negro |
Чёрный

CAT. E VELLUTO SUPREME

VELLUTO SUPREME

SUPREME VELVET | VELOURS SUPREME | SAMT SUPREME | TERCIOPELO SUPREME | БАРХАТ SUPREME

COMPOSIZIONE | COMPOSITION

Pelo: 100% Cotone - Base: 89% Cotone - 11% Poliestere | Pile: 100% Cotton - Base: 89% Cotton - 11% Polyester



ALTEZZA | WIDTH

138/140 cm | 54.3/55.1 inch

PESO | WEIGHT

610 g/ml

RESISTENZA ALLO SCORRIMENTO DEI FILI (180N) | RESISTANCE TO SEAM SLIPPAGE (180N)

UNI EN ISO 13936-2

ordito/warp <5mm - trama/weft <5mm

RESISTENZA ALL'ABRASIONE | ABRASION RESISTANCE

UNI EN ISO 12947-2

Martindale >50.000 cicli/rubs

RESISTENZA AL PILLING | PILLING RESISTANCE

UNI EN ISO 12945-2 - 4/5

RESTRINGIMENTO IN ACQUA 30° | SHRINKAGE TO WATER 30°

UNI EN ISO 6330

ordito/warp -1%

trama/weft -1%

RESTRINGIMENTO A SECCO | DRY SHRINKAGE

ISO 3175-2

ordito/warp -1%

trama/weft -1%



METODO DI PULIZIA | CLEANING INSTRUCTIONS

Per la pulizia vaporizzare la macchia con acqua da una distanza di 15-20 cm e passare con un panno morbido. Non sfregare. Per togliere la polvere utilizzare una spazzola per velluti e setole morbide.

La superficie del tessuto può subire un trasferimento di colore a causa di alcuni coloranti utilizzati per abbigliamento e accessori. Questo fenomeno viene amplificato con alti tassi di umidità o alte temperature. L'azienda non si assume alcuna responsabilità in caso di migrazione di colore.

The surface of this article may undergo a color transfer due to some dyes used for clothing and accessories. This phenomenon is amplified with high humidity or high temperatures. The company assumes no responsibility in the event of color migration.

To clean, spray the stain with water from a distance of 15-20 cm | 6-8 inches and wipe with a soft cloth. Do not rub. To remove dust on velvet, use a soft bristle brush.

N.B. I campioni colore sono da considerarsi indicativi per ciascun prodotto in quanto il colore può subire variazioni in funzione degli spessori e della composizione dei materiali utilizzati. Use card as example, colours may change according to materials used.